



WASH

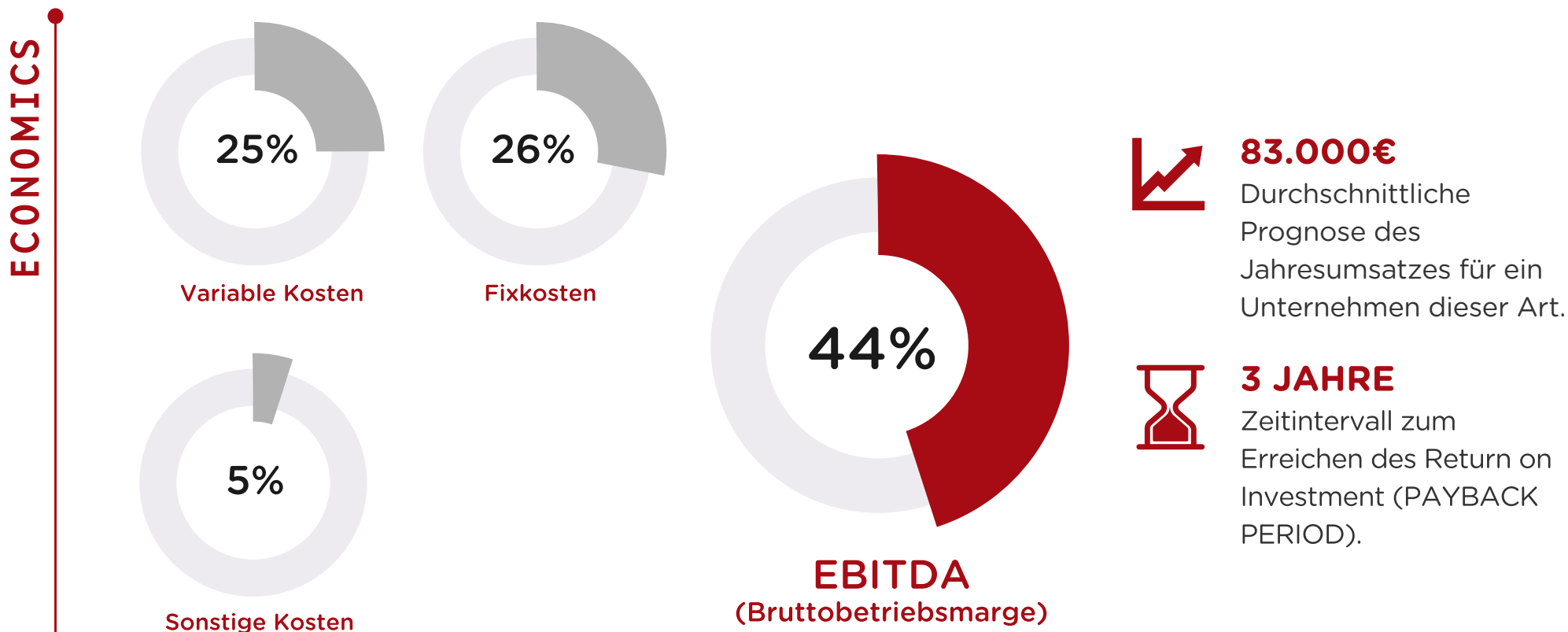


SMART LAUNDRY  
**bloomest**



# EIN ERFOLG ZUM TEILEN

Branchenführer mit über 1000 SB-Wäschereien in Europa. Die Geschichte von Bloomest ist die eines erfolgreichen Projekts, das von der Marke Miele geschaffen wurde, die seit mehr als hundert Jahren ein Synonym für Qualität und Spitzenprodukte ist. Die neue Bloomest-Technologie wurde entwickelt, um die Bedürfnisse derjenigen zu erfüllen, die die Wäscherei benutzen und verwalten. Dank direkter FERNSTEUERUNG wird die unternehmerische Erfahrung innovativ und einfacher. Darüber hinaus hat der Investor dank der digitalen Marketing-Tools von Bloomest die Möglichkeit, seine Kunden problemlos zu erreichen. All dies führt zu einer schnelleren und sichereren Amortisierung.





N

Miele  
EFFICIENZA

XL

# WARUM INVESTIEREN UNSERE PARTNER IN EINEN BLOOMEST - WASCHSALAON?

---



**Bloomest bricht mit den Marktschemen, von einem  
gewöhnlichen SB-Waschsalon zu einer SMART LAUNDRY**

-  Starke technologische und digitale Ausrichtung zur Erleichterung der Unternehmensführung.
-  Hochwertiges Design (Image, Produkte und Dienstleistungen) nach Miele-Standard in Spitzenleistung und Zuverlässigkeit. Moderner und innovativer Concept Store.
-  Hervorragende Waschergebnisse dank der Leistungsfähigkeit der Miele-Maschinen, angepasster Programme und geeigneter Waschmittel. Ein hohes Maß an Hygiene, das in jeder Phase des Prozesses garantiert ist.
-  Langfristige Partnerschaft mit Investoren.  
Wir begleiten den Partner von der Standortwahl bis hin zur Online- und Offline-Werbung. Keine Eintritts- und Lizenzgebühren.

System 4Club ist ein Komplettpaket schlüsselfertiger Lösungen für die Eröffnung und Geschäftsführung, beginnend bei der Planung des Geschäfts, über die Bauleitung bis hin zu professionellen Schulungen und den Werbemaßnahmen. Die beste Art, Ihren neuen SB-Waschsalon sicher und mit dem höchstmöglichen Profit zu eröffnen.



## **PLANUNG UND GESCHÄFTSAUSSTATTUNG**

Erstellung und Planung des Bloomest Geschäftslokals

3D-Studie der geplanten Einrichtung

Komplette Projektierung der SB-Wäscherei



## **BLOOMEST ACADEMY PROFESSIONELLE SCHULUNG**

Personalisierter Schulungskurs in Ihrem eigenen Waschsalon dank der Bloomest Master

7 Tage die Woche telefonische Unterstützung durch den Bloomest Support

Fortlaufende Unterstützung mit gezielten Besuchen  
Schulungs-Webinare



## **KOORDINIERUNG UND ÜBERWACHUNG DER ARBEITEN**

Sicherstellung der korrekten Ausführung der Bauarbeiten

Optimierung von Kosten und Installationszeiten

Unterstützung der vom Betreiber beauftragten Handwerker bei der Einreichung der Unterlagen und Genehmigungen bei den verschiedenen Behörden

Unterstützung beim Abschluss von Verträgen für die Wasser- und Stromversorgung

Technische Unterlagen zur Koordination der erforderlichen Handwerker



## UNTERSTÜTZUNG DES UNTERNEHMERS

Verwendung nützlicher Vermarktungshilfen für Ihren Geschäftserfolg

*Brand Manual Bloomest*

*Marketing Material zur Promotion des Geschäftes*

*Beratung und Unterstützung für die Geschäftseröffnung*

Lieferung von 5.000 personalisierten Doppelblatt-Flyern

Lieferung von 100 personalisierte Visitenkarten

Produkte und Gadgets mit Markenzeichen im Online-Shop verfügbar

Auftritt des eigenen Waschalons im Web

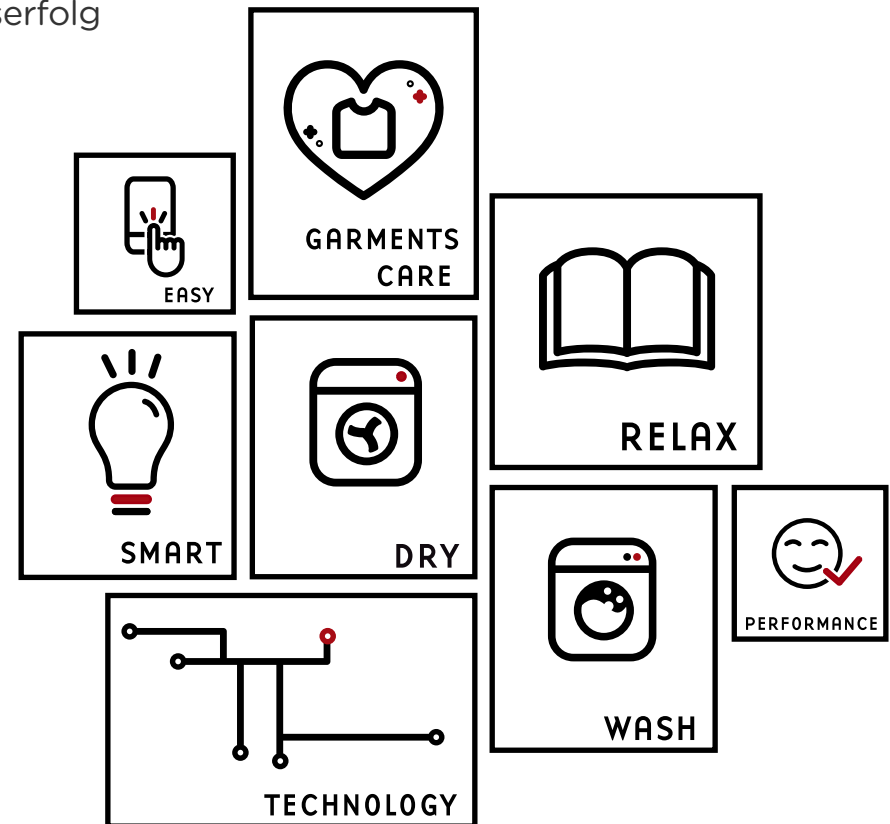
Facebook-Kampagne mit regelmäßigen Beiträgen und kontinuierlichen Investitionen in ihr Wachstum

Brancheneintrag auf „Google My Business“ zur Optimierung der lokalen Sichtbarkeit

Geolokalisierung des Geschäfts

Fortlaufende Weiterentwicklung von qualitativ hochwertigen Produkten mit dem Markenzeichen Bloomest Miele für den Verkauf über den Automaten (sofern erworben)

Wartung der Waschmittel-Dosieranlage





## SORGLOSPAKET

Bloomest bietet Ihnen ein schlüsselfertiges Projekt und berät Sie gerne vor der Geschäftseröffnung: von der Ausstattung Ihres Waschsaloons bis zur Unterstützung bei diversen Genehmigungsverfahren bei Behörden, und bei den Vertragsabschlüssen mit Versorgungsunternehmen (Strom, Wasser etc.)

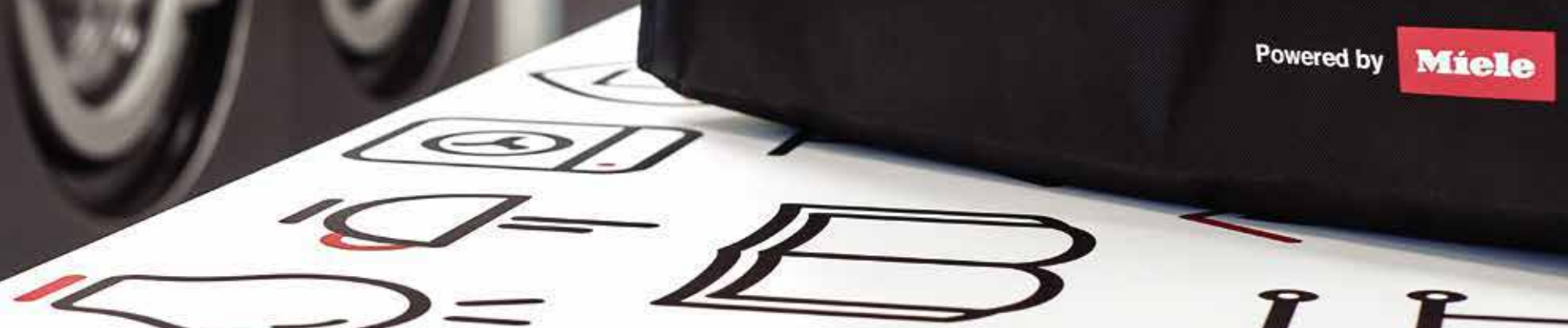




SMART LAUNDRY  
*bloomest*

[www.bloomestlaundry.com](http://www.bloomestlaundry.com)

Powered by **Miele**



# BLOOMEST MIELE TECHNOLOGIE



## KASSENAUTOMAT

Von Bloomest entwickelt für eine einfache und optimale Handhabung. 17-Zoll-Touchscreen, Cloud Verbindung, RFID-Technologie, Kundenregistrierung, Marketingkampagnen, bargeldloses und kontaktloses bezahlen.



## APP Manager

Zur Fernverwaltung von Miele-Geräten und der gesamten Wäscherei (Beleuchtung, Tür, Leuchtreklame, Temperaturen, Alarmer und vieles mehr). Weniger Aufwand und mehr Effizienz!



## APP Benutzer

Drive-to-Store, Echtzeit-Überwachung der Wäscherei, Benachrichtigung am Ende des Zyklus und Erhalt von Sonderaktionen und Rabatten  
Buchung von Waschmaschinen / Trocknern aus der Ferne.



## BUSINESS INTELLIGENCE

Detailliertes Analysesystem des Waschsalons mit der Möglichkeit zur Erstellung von Marketingkampagnen auf Kundenbasis (E-Mail und Push- und Mobile-Benachrichtigungen).

Powered by

**Miele**



# HAUPTMERKMALE KASSENSYSTEM TOP

- ✓ Solide Hardware mit Raspberry Motherboard und Linux Software
- ✓ 17" Touchscreen
- ✓ Akzeptiert Geldscheine und Münzen
- ✓ MIFARE-Karte
- ✓ MIFARE-Kartenausgeber
- ✓ MIFARE-Kartenleser
- ✓ Kasse mit Wechselgeldrückgabe
- ✓ POS Karten Zahlungsterminal
- ✓ QR-Codelesegerät
- ✓ Thermodrucker

## ABMESSUNGEN (mm)

- ✓ 651x581

## SOFTWARE

- ✓ Verwaltung von bis zu 24 Maschinen (12 Waschmaschinen und 12 Trockner)
- ✓ Kundenregistrierung
- ✓ Sichert alle Daten in der Cloud
- ✓ Akzeptiert Bezahlung über Smartphone
- ✓ Happy Hour zur Steuerung und gleichmäßigen Verteilung der Kundenfrequenz
- ✓ Bonus aufladen
- ✓ Vorteilskarte
- ✓ Bis zu 7 verschiedene Portfolios
- ✓ Ad-hoc-Werbeaktionen und Druck von Gutscheinen, die mit einem QR-Code-Lesegerät verwaltet werden
- ✓ Mehrsprachig

## MERKMALE DER WEB-PLATTFORM TOP

- ✓ Maschinenverwaltung (Waschmaschinen und Trockner) von der Ferne. Möglichkeit, die Preise zu ändern, die Statistiken einsehen und die Maschinen zu starten.
- ✓ Automatische Fernverwaltung des Waschsalons (Beleuchtung, Warmwasser etc.)
- ✓ Aktiviert im Störfall den Alarm und benachrichtigt die zuständige Person
- ✓ Schulungsbereich
- ✓ Speichert die Daten der Kunden, deren Waschgewohnheiten und generiert Statistiken
- ✓ Marketingaktionen, die auf jeden Wäschereibenutzer, Benutzergruppen und / oder die gesamte Wäscherei ausgerichtet sind. Beispiel: Rabatte in % oder Betrag, Aufladebonus, kostenlose Wäschen / Trocknungen, Ad-hoc-Rabattstufen usw.
- ✓ Benachrichtigungsbereich: Direkte Werbebotschaften an Filialkunden über Mobiltelefonbenachrichtigungen und E-Mails mit allgemeinen Informationen zur Wäscherei, die vom Filialleiter individuell angepasst werden können

# SPITZENLEISTUNG GARANTIERT

**Miele**



## Die besten Miele Professional Maschinen in allen Bloomest Waschsälons.

Das deutsche Unternehmen steht seit über 120 Jahren für Exzellenz im Waschmaschinenektor für Wäschereien, dank einer ständigen Suche nach Innovationen und Technologien, die darauf abzielen, das Leben des Verbrauchers zu vereinfachen.

Miele bedeutet Sicherheit sowohl für den Unternehmer, der seinen Kunden dank der hochwertigen Maschinen mit niedrigen Verbrauchs- und Wartungskosten den bestmöglichen Service bieten kann, als auch für den Endverbraucher, der Bloomest auch die heikelsten Wäschestücke anvertrauen kann. Mit der Garantie für tadellose Ergebnisse.



**Miele**

Professional

Miele



# DIE WASCHMASCHINEN

**Miele**



## PWM 906 BLOOMEST

### MERKMALE

- ✓ Füllmenge 7 kg  
Elektroanschluss AC 220 Volt 50 Hz
- ✓ Schleuderdrehzahl 1600 U/min
- ✓ G-Faktor 704
- ✓ Restfeuchte 45%
- ✓ Warm- und Kaltwasseranschluss
- ✓ Warmwassersteuerung
- ✓ Ablaufventil

### BLOOMEST-SONDERAUSSTATTUNG

- ✓ Erhöhter Sockel H = 25 cm
- ✓ Dosiereinheit 6 Dosierpumpen
- ✓ Bloomest-Dosierelektronik
- ✓ Spezielle Programme für Bloomest Waschalons
- ✓ Größen- und Programmaufkleber
- ✓ Kabel und Buchse zum Anschluss an das Kassensystem
- ✓ XCI-Box zum Anschluss an die Dosiereinheit und LCS

*\*Das Foto bezieht sich nur auf die Maschine ohne die Bloomest-Sonderausstattung*



## PWM 908 BLOOMEST

### MERKMALE

- ✓ Füllmenge 9 kg  
Elektroanschluss AC 220 Volt 50 Hz
- ✓ Schleuderdrehzahl 1600 U/min
- ✓ G-Faktor 704
- ✓ Restfeuchte 45%
- ✓ Warm- und Kaltwasseranschluss
- ✓ Warmwassersteuerung
- ✓ Ablaufventil

### BLOOMEST-SONDERAUSSTATTUNG

- ✓ Erhöhter Sockel H = 40 cm
- ✓ Dosiereinheit 6 Dosierpumpen
- ✓ Bloomest-Dosierelektronik
- ✓ Spezielle Programme für Bloomest Waschalons
- ✓ Größen- und Programmaufkleber
- ✓ Kabel und Buchse zum Anschluss an das Kassensystem
- ✓ XCI-Box zum Anschluss an die Dosiereinheit und LCS

*\*Das Foto bezieht sich nur auf die Maschine ohne die Bloomest-Sonderausstattung*



## PWM 514 BLOOMEST

### MERKMALE

- ✓ Füllmenge 14 kg
- ✓ Elektroanschluss 3N AC 380 Volt 50 Hz
- ✓ Schleuderdrehzahl 1025 U/min
- ✓ G-Faktor 364
- ✓ Restfeuchte 49 %
- ✓ Trommelvolumen 130 l
- ✓ Füllverhältnis 1:9
- ✓ Warm- und Kaltwasseranschluss
- ✓ Warmwassersteuerung
- ✓ Ablaufventil

### BLOOMEST-SONDERAUSSTATTUNG

- ✓ Dosiereinheit 6 Dosierpumpen
- ✓ Bloomest-Dosierelektronik
- ✓ Spezielle Programme für Bloomest Waschalons
- ✓ Größen- und Programmaufkleber
- ✓ Kabel und Buchse zum Anschluss an das Kassensystem
- ✓ APWM 019 Anschlussbox zum Anschluss an die Dosiereinheit und LCS

*\* Das Foto bezieht sich nur auf die Maschine ohne die Bloomest-Sonderausstattung*



## PWM 520 BLOOMEST

### MERKMALE

- ✓ Füllmenge 20 kg
- ✓ Elektroanschluss 3N AC 380 Volt 50 Hz
- ✓ Schleuderdrehzahl 950 U/min
- ✓ G-Faktor 361
- ✓ Restfeuchte 49 %
- ✓ Trommelvolumen 180 l
- ✓ Verhält. / Ladung 1:9
- ✓ Warm- und Kaltwasseranschluss
- ✓ Warmwassersteuerung
- ✓ Ablaufventil

### BLOOMEST-SONDERAUSSTATTUNG

- ✓ Dosiereinheit 6 Dosierpumpen
- ✓ Bloomest-Dosierelektronik
- ✓ Spezielle Programme für Bloomest Waschalons
- ✓ Größen- und Programmaufkleber
- ✓ Kabel und Buchse zum Anschluss an das Kassensystem
- ✓ APWM 019 Anschlussbox zum Anschluss an die Dosiereinheit und LCS

*\* Das Foto bezieht sich nur auf die Maschine ohne die Bloomest-Sonderausstattung*

# DIE TROCKNER

**Miele**

## PT 8301 BLOOMEST

### MERKMALE

- ✓ Füllmenge 15 kg
- ✓ Elektroanschluss 3N AC 380 Volt 50 Hz (1 AC 220 Volt Gaserw.)
- ✓ Trommelvolumen 300 Liter
- ✓ Edeltrommel
- ✓ Abluftsystem
- ✓ Heizung Elektro/Gas
- ✓ Zeitgesteuertes Programm mit 4 Temperaturen
- ✓ Cool-Down-Phase am Ende des Zyklus

### BLOOMEST-SONDERAUSSTATTUNG

- ✓ Größen- und Programmaufkleber
- ✓ Kabel und Buchse zum Anschluss an das Kassensystem
- ✓ Sockelabdeckung
- ✓ APDR 002 Anschlussbox zum Anschluss an LCS

*\* Das Foto bezieht sich nur auf die Maschine ohne die Bloomest-Sonderausstattung*



## PDR518 BLOOMEST

### MERKMALE

- ✓ Füllmenge 18 kg
- ✓ Elektroanschluss 3N AC 380 Volt 50 Hz (1 AC 220 Volt Gaserw.)
- ✓ Trommelvolumen 330 Liter
- ✓ Edeltrommel
- ✓ Abluftsystem
- ✓ Heizung Elektro/Gas
- ✓ Zeitgesteuertes Programm mit 4 Temperaturen
- ✓ Cool-Down-Phase am Ende des Zyklus
- ✓ Air-Recycling-System

### BLOOMEST-SONDERAUSSTATTUNG

- ✓ Größen- und Programmaufkleber
- ✓ Kabel und Buchse zum Anschluss an das Kassensystem
- ✓ APDR 002 Anschlussbox zum Anschluss an LCS

*\* Das Foto bezieht sich nur auf die Maschine ohne die Bloomest-Sonderausstattung*





# BLOOMEST-MODUL



Eine Anlage, die darauf ausgelegt ist, überall Geschäfte zu machen!

- ✓ Erstellung eines schlüsselfertigen SB-Wäschereimoduls (Container)
- ✓ Ausgestattet mit Miele-Maschinen, Möbel und Anlagentechnik
- ✓ Fläche: ab 20 m<sup>2</sup> (individuell anpassbar)
- ✓ Aufstellorte: Tankstellen, Parkplätze und Einkaufszentren
- ✓ Cross-Marketing-Aktionen zwischen den an das Modul angrenzenden Geschäften



Smart Laundry  
bloomer's

SMART LAUNDRY  
bloomer's

Powered by Miele

LAVANDERIA  
SELF-SERVICE

Miele

# BLOOMEST LOCKER MEHR UMSATZ FÜR DEN WASCHALON



Neuer Service für Ihren Waschsalon

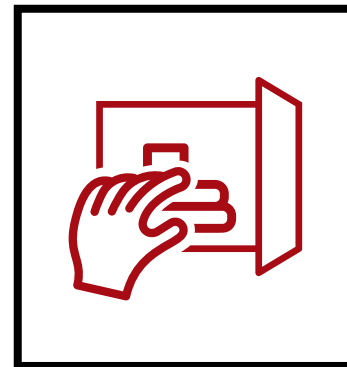
Schließfächer für die  
Anlieferung und Abholung von Wäsche

Exklusiv Bloomest Miele

Höhere Auslastung des Waschsalons

Minimaler Aufwand für den Betreiber

Benutzerbenachrichtigungen, wenn die Wäsche  
fertig ist



Powered by

**Miele**



# BLOOMEST VERKAUFSAUTOMAT

## ZUSATZPRODUKTE FÜR DIE VERWENDUNG ZU HAUSE UND IM BLOOMEST WASCHALON

### **Fleckenentferner**

Entfernt hartnäckige Flecken wie Wein, Kaffee, Tomaten usw.

### **Fettlöser**

Zum Entfernen von Ölen und Fetten

### **Farbfangtuch**

Verringert die Übertragung von Farbe auf die Wäsche

### **Pre Spray**

Zur Vorbehandlung von Flecken

### **Super-Weiß**

Bleichmittel in Pulverform

### **Weiche Daunen**

Beugt dem Zusammenfallen natürlicher Daunen vor

### **Dufttücher**

Verleiht den Textilien einen blumigen Duft

## WASCHMITTEL FÜR DEN HAUSGEBRAUCH

### **Total Home**

Mildes Waschmittel für den  
Hausgebrauch

### **Energy Home**

Waschmittel für pflegeleichte  
Kleidung für den Hausgebrauch

### **Megasoft Home**

Weichspüler



## TRAGETASCHEN UND BEUTEL

### **Bloomest-Tragetasche**

Zum Transport der Wäsche

### **Vliesstoff Tragetasche**

Zum Transport von voluminöser Wäsche

### **PVC-Tragetasche**

Zum Transport der täglichen Wäsche

### **Transparenter Bloomest-Beutel**

Zum Verpacken von Daunendecken und Decken



Smart Washing  
bloom  
TECH

SMART WASHING

DRY

SMART WASHING

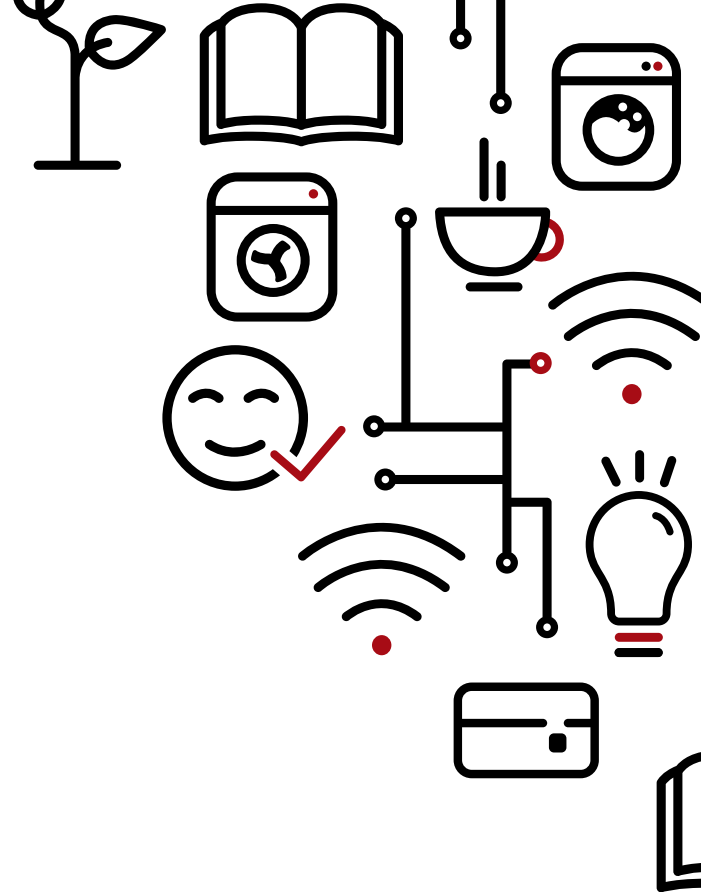
bloom SMART WASHING

SMART WASHING

SMART WASHING

SMART WASHING

SMART LAUNDRY  
bloomest



de-04/2022

Powered by

**Miele**